

Beratungsgremium: GR-Sitzung

Sitzung am 07.07.2015

Vorlagen Nr. 48/2015

öffentlich
 nicht-öffentlich

Amt: Bauamt

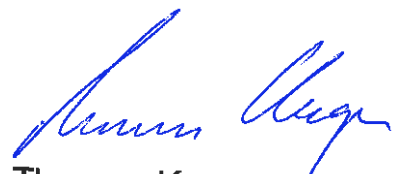
Beratungsgegenstand:

Neugestaltung des Spielbereichs bei der Turnhalle in Blaustein-Wippingen,
Helfensteinweg

Beschlussantrag:

Vorstellung der Planung Gesamtkonzept

Zustimmung zur Bauausführung der Module Kleinkindbereich, Basketball +
Bolzplatz in 2015



**Thomas Kayser
Bürgermeister**

I. Bisherige Beratungs- und Beschlusslage

Gremium	Datum	Beratungsergebnis/Beschluss
OR Wipplingen -	13.05.2015	Zustimmung zur Planung
-		
-		
-		

II. Sachvortrag

Grundsätzliches:

Die vorhandenen Flächen (Spielbereich, Hartplatz und Bolzplatz) sollen für alle Altersgruppen mit zusätzlicher Spiel- und Aufenthaltsqualität attraktiv gestaltet werden. Der Hartplatz dient teilweise auch als Parkplatz bei großen Veranstaltungen in der angrenzenden Halle. Dies soll auch zukünftig möglich sein. Es sind keine zusätzlichen Bepflanzungen und Einzäunungen geplant. Die alten, vorhandenen Zaunelemente werden abgebrochen. Der Ballfang bleibt bestehen.

Die Planung stellt ein Gesamtkonzept dar mit den Einzelmodulen Kleinkindbereich, Basketball + Bolzplatz, Spielbereich Rieselfallschutz, Spielbereich Kunststofffallschutz und das Podest. Die Planung wurde so im Ortschaftsrat Wipplingen vorgestellt.

Spielbereich für Klein- und Schulkinder

Der an den Parkplatz angrenzende Spielbereich ist mit abgängigen Geräten ausgestattet und sollte komplett neu strukturiert werden. Die Umzäunung Richtung Parkplatz bleibt bestehen und wird ausgebessert, wo notwendig. Den neuen Mittelpunkt bildet eine Kletteranlage aus Robinienholz mit vielseitigen Aufstiegen, Rutsche und Schaukel. Ein kleiner, separater Sandbereich bietet den Kleinsten geschützte Sandelmöglichkeiten. Zwei Sitzbänke mit Tisch komplettieren das Angebot. Die starke Beschattung zum Bolzplatz hin sollte ausgelichtet werden.

Bolzplatz

Die Tore bleiben bestehen, zusätzliche Sitzstämme, Sitzbalken und Podeste an den Spielfeldrändern laden zum Lümmeln und Zuschauen ein. Das Ballspielangebot könnte mit einer abbaubaren Pfosten-Netzanlage für Volleyball, Indiaka und Badminton ergänzt werden.

Hartplatz

Mit einem 2. Basketballkorb wird der vorhandene Korb zu einem regulären Basketballspielfeld ergänzt. Sitzbalken zwischen Weitsprunganlage und Basketball laden auch hier zum Verweilen ein. Durch das Verschieben des Basketballspielfeldes Richtung Osten, bleibt genügend freie Zugangsfläche zum südlichen Teil. Die Fläche kann auch weiterhin bei Festen als Parkplatz genutzt werden. Im Zentrum trennt ein großes Holzsitpodest den Ballspielbereich von den Bewegungselementen. Im südlichen Teil werden Bewegungselemente wie Seiltänzer (Slacklines), ein Bodentrampolin, Drehscheibe, Lianenschaukel, Kletternetz und Kletterwand interessante Spielanreize für alle Altersgruppen bieten.

Aufgrund der Gesamtbaukosten in Höhe von ca. 186.000 € ist in Abstimmung mit dem Ortschaftsrat nur eine Realisierung der Module Kleinkindbereich sowie Modul Basketball + Bolzplatz möglich. Die Gesamtbaukosten hierfür betragen ca. 62.000,00 €. Die Bauausführung soll nach der Haushaltsmittelplanung in 2015 beginnen.

Frau Thiede wird an der Sitzung teilnehmen und die Planung vorstellen.

Externe Fachleute: Thiede Landschaftsarchitekten, Kirchheim unter Teck

Beteiligte Ämter:



Joachim Müller
Amtsleiter
Bauamt



Josef Engel
Amtsleiter
Finanzverwaltung

Anlagen

Entwurfsplanung
Gerätebeispiele
Übersicht Kostenberechnung

Spielplatz Helfensteinweg - 3.0.0B Entwurf



Entwurf
M 1:200
Alle Maßangaben in m !



Legende

- Vegetation**
- Baum toten (Tree dead)
 - Baum Bestand (Tree existing)
 - Wiese/Baum (Grass/Tree)
 - Becklage (Basin layout)
 - beim Asphalt (on asphalt)
 - Kunststoff-Fußschuttbelt (Artificial foot protection belt)
 - Fliese/Fußschuttbelt (Tile/foot protection belt)
 - Randbeibehaltung, Stahlkante (Edge maintenance, steel edge)
 - Stromsicherheit (Safety)

31.07.2019

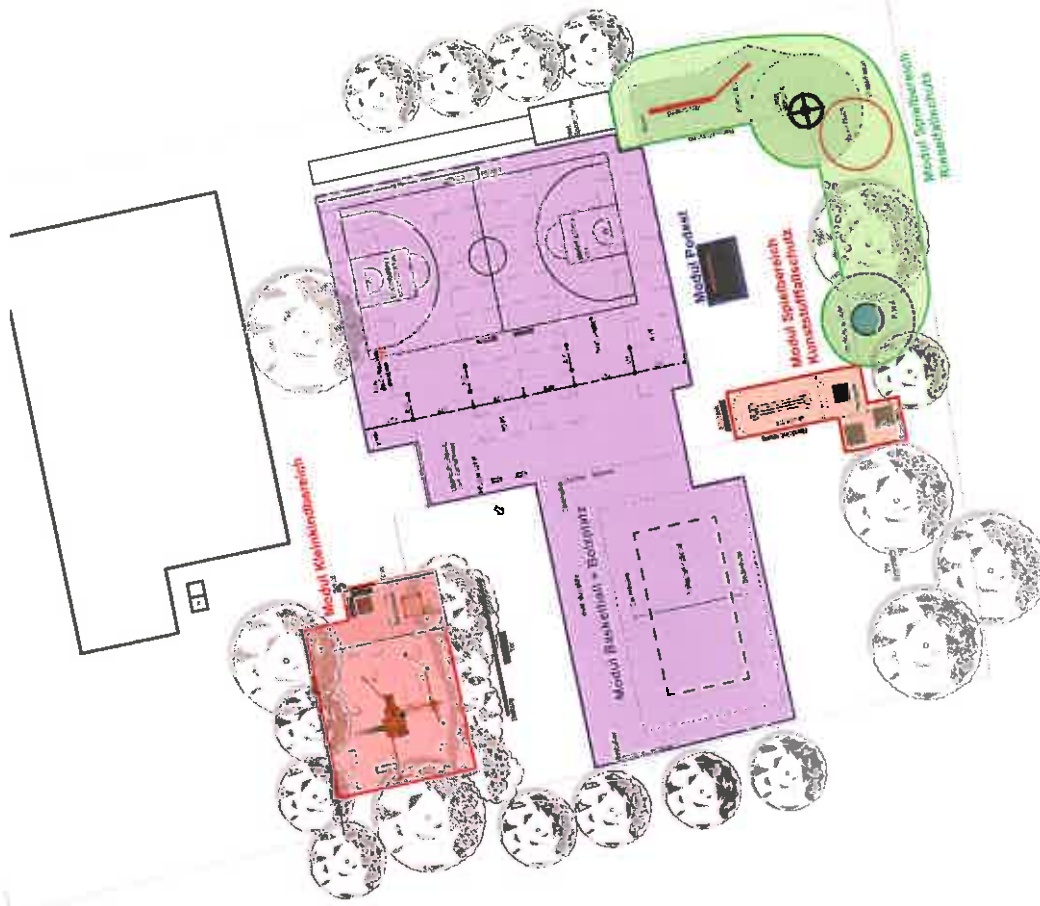
B	Obstbaum Hr. Endweh, 1 x pof	05.05.2015	05
B	Baum Hr. Mörke, 1 x pof	05.05.2015	05
A	Obstbaum Hr. Endweh, 1 x pof	20.04.2015	05
A	Baum Hr. Mörke, 1 x pof	20.04.2015	05
A	Obstbaum Hr. Endweh, 1 x pof	10.02.2015	05
A	Baum Hr. Mörke, 1 x pof	10.02.2015	05
Index	Planungsphase an	Ort	Datum
B	Feldes mit Baumzucht	05.05.2015	05
A	E-Merkmale nach Freiland, 1 Tropfen weicher	20.04.2015	05
Inhaltsangabe			
Inhalt		Ort	Datum
Eingetragene Planungsdaten			
Plan-Nr.		Planbezeichnung	Herkunft
Spielplatz Helfensteinweg - Wipflingen			
3.0.0B Entwurfsplan			
M 1:200		STAND: 05.05.2015	Datum:
			3.0.0B Entwurf.dwg
BAUHERR:		Planlage:	- 20m - 10m
Gemeinde Blaustein			
89134 Blaustein			
PLANUNG:			
Thiede Landschaftsarchitekten			
Helmweg 23 - 72520 Metzingen			
Tel: 07142 - 85151 Fax: 07142 - 85150			
E-Mail: info@thiede.de www.thiede.de			
05.18			

Kostenaufteilung nach Module

Legende

Module

- Modul Kleinkindbereich
- Modul Basketball + Bolzplatz
- Modul Spielbereich Rieselfallschutz
- Modul Spielbereich Kunststofffallschutz
- Modul Podest



Eingearbeitete Plangrundlagen

	Luftbild		
Plan.-Nr.	Planbezeichnung	Herkunft	Stand

Spielplatz Helfensteinweg - Wippingen



Kostenaufteilung nach Module, Index B
Dateiname: Kostenaufteilung nach Module B.dwg

M. 1:500 STAND: 05.05.2015 Plangröße: 530x740mm

BAUHERR:
Gemeinde Blaustein
89134 Blaustein

PLANUNG:

Thiede Landschaftsarchitekten
Hofbaumsgraben 23 · 73230 Kirchheim
Email: info@marionthiede.de

Tel. 07021 - 85131 Fax: 07021 - 84545
Homepage: www.marionthiede.de

Gez. th

Stadt Blaustein - Spielplatz Helfensteinweg - Wipplingen
Kostenberechnung nach DIN 276

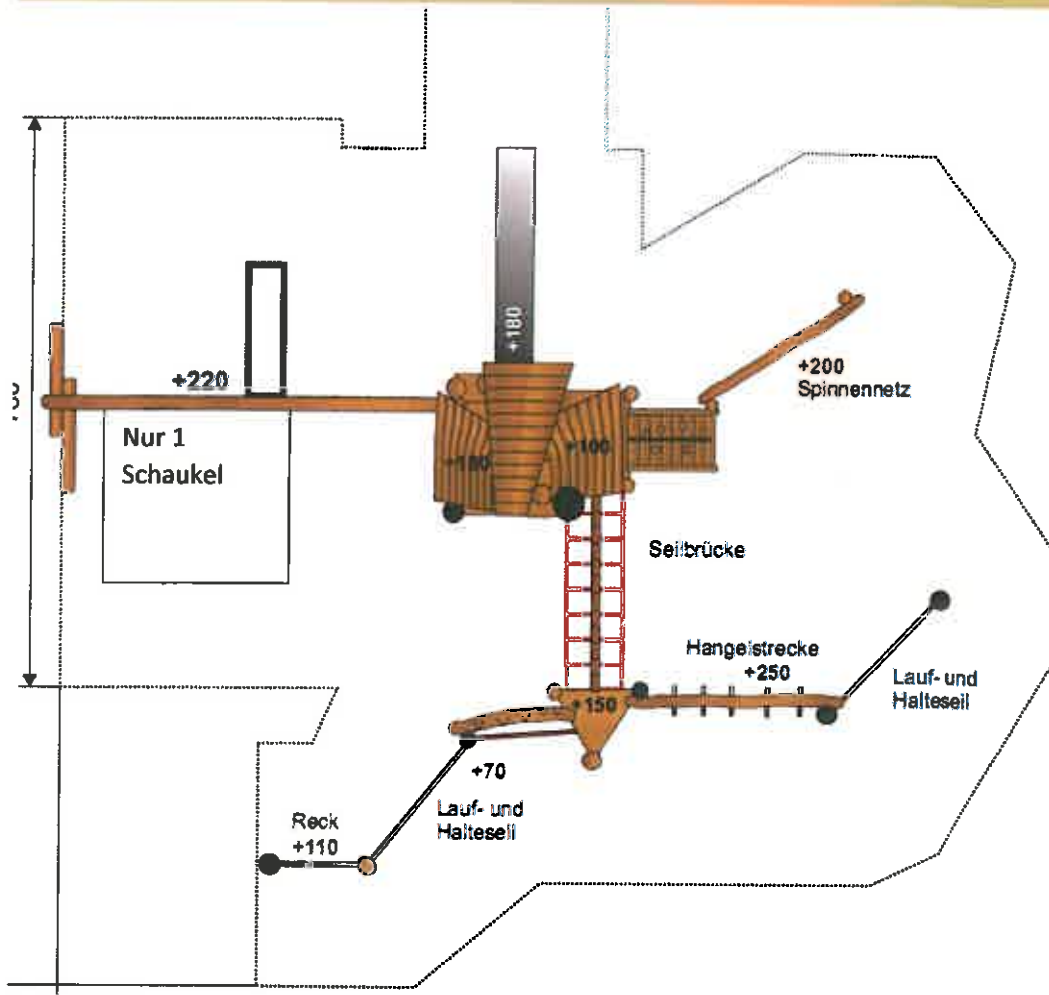
Übersicht Kosten der Module

1	Kleinkindbereich	48.603,77 €
2	Basketball+Bolzplatz	12.210,00 €
3	Spielbereich Rieselfallschutz	47.774,34 €
4	Spielbereich Kunststofffallschutz	25.535,02 €
5	Podest	15.517,60 €
<hr/>		
	Gesamtbaukosten Brutto ohne Baunebenkosten	149.640,72 €
	Baunebenkosten für alle Module brutto	36.816,10 €
<hr/>		
	Gesamtkosten brutto	186.456,82 €

Klein- und Schulkindbereich

Spielanlage Wippen

Angebot Nr. 2015-01-19-9



Bolzplatz



Portable Volleyballanlage

Hartplatz - Sitzpodest



Südlicher Teil



Seiltänzer



Bodentrampolin mit Kunststoff-Fallschutz



Drehscheibe



Lianenschaukel



Balancierseil



Kletterwand